



# FOCUS Evolution

## Gestion à l'affaire

Vous voulez mieux gérer vos projets !

**FOCUS Evolution**, le logiciel à l'Affaire, est la solution à votre gestion.

La gestion à l'affaire permet, en temps réel :

- d'Anticiper le résultat des affaires
- de Maîtriser les dépenses et d'identifier les dérives
- d'Améliorer le suivi pour mieux le piloter
- de Capitaliser les expériences des affaires passées

L'ERP **FOCUS Evolution**, multi sociétés, multi agences, multi devises, est utilisé dans de nombreux secteurs d'activités (chaudronnerie, bâtiment, naval, machines spéciales, etc.).

The screenshot displays the 'Analyse de l'affaire' window for project 'AF000001 / Chantier de Mise aux normes Atelier (ABITA / ABITA FRANCE)'. The interface includes a navigation bar with tabs for Recherche, Synthèse, Livraisons, Facturation, Personnalisation, and Historique. A left sidebar contains project details such as Client (ABITA ABITA FRANCE), Affaire (AF000001), Devis (DV000001), Chargé d'affaire (Claude DUPOND), Commercial (CRETOIS Christian), and dates. A right sidebar shows 'Devis' (Affaire EUR), 'Comparatif budgets' (Bud. Tech / Coût prév., Bud. Comm / Coût prév., Bud. Comm / Tech.), and 'Création' (03/11/2009) and 'Modification' (14/03/2013) dates.

Marché technique	Avenants au marché technique	Marché technique et avenants	Budget technique	Coût prévisionnel	Dépenses	Engagement non livré	Engagement livré	Engagement total	Reste à dépenser	Livré non facturé	Facturé HT	Règlements	Toutes les échéances non facturées	Echéances non facturées à date
500 000	7 500	507 500	370 771	378 516	44 372	20 065	43 610	63 685	270 249	243 300	194 634	220 000	307 500	0

Nature	Ecart	%
Comparaison Marché technique / Budget technique	136 729	27
Comparaison Marché technique / Coût prévisionnel	128 984	25
Comparaison Budget technique / Coût prévisionnel	-7 745	-2
Livraisons non facturées	48 666	80
Avancement de la facturation	-312 866	38
Comparaison Facturé / Dépenses	150 262	139
Comparaison Facturé / Coût prévisionnel	-183 892	51
Taux de marge	86 367	44
Avancement théorique		12
Recette méritée		59 492
Mérite / Réel	135 142	327

Analyse synthétique de l'affaire

### Module Suivi

- Suivi de l’affaire synthétique paramétrable ;
- Suivi de l’affaire détaillé par lignes budgétaires afin de comparer le budget initial avec les dépenses encourus et à venir ;

Comparatif budget technique / coût prévisionnel pour l’affaire AF000001 (suivi en affaire de base)

	UI	Bud. Techni	Dépense	Engagement	Eng. non livré	Eng. livré	R&D	Coût prév.	Ecart	% écart	
SUIVI PAR AFFAIRE DE BASE		370 771	44 372	63 895	20 085	43 810	270 249	378 516	-7 745	-2	
AF000001 - Chantier de Mise aux normes A		286 547	41 394	61 495	18 585	42 910	192 251	295 140	-8 593	-3	
19 - TOTAL ACHATS		90 304	17 600	5 120	5 120		67 164	89 884	420		
05 - Composants électriques		100020 - Alarme sonore 2 tons LIB-CIAL	25 118	17 000				17 000	8 118	32	
		100030 - Boite connexion 60 x 30 grise	15 288	62	1 300	1 300		1 362	13 926	91	
		100040 - Cable H07 Blindé 2,5²	48 546	113				113	48 434	100	
		100042 - Protect. anti-touche 15sm	819		3 780	3 780		3 780	-2 961	-362	
		173ET - Transmetteur digital TDM 08	533	425				425	108	20	
		AOCESELEC - Accessoires électriques			40	40		40	-40		
		07 - Composants mécaniques	80 707	8 592	1 325	1 015	310	75 088	85 005	-4 298	-5
		09 - Composants hydrauliques	910		610	610		610	301	33	
		10 - Aciers	110 889	112	54 440	11 840	42 600	104 552	6 337	6	
		17 - Matières non ferreuses	3 739	15 090				15 090	-11 353	-304	
		43 - TOTAL ETUDES	9 188	840			8 000	8 840	348	4	
		59 - TOTAL MAIN OEUVRE	66 461	2 138	2 400	1 500	900	59 998	1 925	3	
		45 - Fabrication atelier	63 461	2 031			59 998	62 029	1 432	2	
		924 - Fabrication atelier	39 063	823				823	38 239	98	
		929 - Découpe	2 344						2 344	100	
		935 - Soudure TIG	5 255						5 255	100	
		940 - Mécanique	16 800	1 207				1 207	15 593	93	
		50 - Installation sur site	3 000	60	2 400	1 500	900	2 460	540	18	
		59 - TOTAL MAIN OEUVRE		47				47	-47		
		97 - TOTAL AUTRES COÛTS	8 575				10 000	10 000	-1 425	-17	

Affichage du suivi / Montant

Quantités Montants Imprimer

### Analyse détaillée de l’affaire par lignes budgétaires

- Suivi des livraisons clients ;
- Suivi de la facturation client (factures réglées, factures dont l’échéance n’est pas facturée) ;
- Suivi des règlements clients ;
- Calcul du reste à dépenser automatique, mise à jour manuelle ;
- Réaffectation des sorties de matières d’une affaire vers une autre.

### Module Données Techniques

- Base des articles avec leurs normes et leurs nuances par famille de produit ;
- Base des opérations ;
- Base des nomenclatures ;
- Création de fiches techniques (entièrement paramétrable) ;
- Suivi de la traçabilité.

Mise à Jour des Articles Virtuels : 00 12/DU / Skid Plate E514 : SKID PLATE E514

	Quantité	Pris unitaire	Montant
00-12/DU - Skid Plate E514	1 000 UN		
090-123-A - Boite rotas pour XM012	3 000 UN		
09080008 / 2E - Pivot convoyeur	2 000 UN		
090-0123 - Dériver L= 560 H= 120 V=évents	2 000 UN	45,50	91,00
2303021 - Piètement tripode en multitec	4 000 UN	26,65	106,60
91091 - Raccords inox LF 3000 90/95	2 000 UN	17,88	35,76
EB45628FE - Embout de bras 230-500	1 500 HE	30,00	45,00
ASS-100 - Assemblage mécanique	2 000 UN	9 653,16	19 306,32
BER100 - Berceau 615/10AD	2 000 UN		
BER160 - Berceaux 615-80FOT	2 000 UN		
100042 - Protect. anti-touche 15sm	12 000 UN	13,00	156,00
PR-35-12 - LABELLE TECHNIQUE SUR 30 CARAC	3 000 UN	84,00	252,00
102020 - Tôle Acier laquée 6/2x20	8 000 UN	725,40	5 803,20
EB45627FE - Embout de bras 160-500	1 000 UN	44,20	44,20
ELECT-R1,6 - Electrodes tungst. TH-29R. 1,6	8 000 KG	32,50	260,00
BRA25 - Bride Acier 25mm	15 000 UN	3,25	48,75
BRA30 - Bride Acier 30mm	6 000 UN	3,84	23,04
ST10 - Soudure TIG	12 000 HE	28,20	338,40
DECOUP - Découpe laser	2 500 HE	31,25	78,13
ASS-100 - Assemblage mécanique	20 000 HE	30,00	600,00

### Nomenclature

- Demandes de prix avec création en automatique de la commande fournisseur qui en découle
- Commandes fournisseurs avec suivi des dates de livraison, des prix d’achats
- Suivi des documents qualités (CCPU, Procès verbal de réception, etc.)
- Suivi des réceptions fournisseurs (avec douchettes mobiles)
- Contrôle de la saisie des factures fournisseurs
- Suivi des articles commandés par affaires
- Suivi de la réception des matières
- Suivi de la facturation des matières

**Module CRM**

- Base des prospects, des clients, des fournisseurs ;
- Création de fiches techniques (entièrement paramétrable) ;
- Suivi des actions commerciales ;
- Création des devis sous forme de chapitres, avec zones paramétrables, zones libres ;
- Création des affaires (ou multi affaires) avec affectation d’un budget (en quantité, en montant) par période, avec zones paramétrables, zones libres ;
- Suivi des livraisons ;
- Suivi de la facturation (plusieurs types de facturation possible) et des règlements clients ;

Chapitre	Description	Quantité	Prix unitaire	Montant	Heures
10	Etudes et conception	100 000 HE	48,00	4 800,00	100,00
100	Fabrication	50 000 HE	50,00	2 500,00	50,00
800	Montage sur site	200 000 HE	40,00	8 000,00	200,00
900	Contrôle	50 000 HE	50,00	2 500,00	50,00

Devis par chapitre

**Module GPAO**

- Création des besoins automatiquement, à partir du budget de l’affaire ;
- Calcul des plans de charge à partir de la mise à jour de l’effectif ;
- Génération des ordres de fabrication avec suivi du process.

Ordre de Fabrication	Quantité			Date	
	À lancer / lancée	Produite	Rebutée	Lancement	Culture
20356 - FARSEAU SCHNEIDER	23.000				
AMT012299-01	23.000	0.000	0.000	27/11/12	00/00/00
6276 - OF n°6276	5.000				
AMT150397-02	5.000	0.000	0.000	27/11/12	00/00/00
6297 - OF n°6297	10.000				
SRS00001 - AMT150473-01 IND 03	10.000	10.000	1.000	27/11/12	19/03/13
6278 - OF n°6278					

Suivi des O.F.

**Module Stock**

- Stock par emplacements de stockage (mouvements d’entrée-sortie de matières) ;
- Suivi du stock par affaire (suivi de la consommation des articles réservés à l’affaire) ;
- Suivi de réapprovisionnement des articles ;
- Inventaire par famille de produits (avec douchettes mobiles) ;
- Edition du stock valorisé au PAMP ;
- Procédure de dévaluation du stock.



Stock avec Focus Mobile.

**Module Temps**

- Base salariés (taux horaires, calendrier, planning d’affectation)
- Base des intérimaires avec le suivi des contrats de travail
- Suivi des certifications du personnel
- Création de fiches techniques (entièrement paramétrable)
- Saisie des temps (à la journée, à la semaine, pointage atelier via des douchettes mobiles)
- Saisie des frais des intervenants
- Contrôle de la répartition des heures par activités, par section de production, par agences

Date de Pointage	Activité	Temps, Montant ou quantité	Heures de nuit	Ordre de Fabrication	Affaire Designation
11/03/13	955: Montage hydraulique	3.00 H			AF000001 - Chantier de Mise aux normes - Atelier
11/03/13	952: Montage robotiqueIntor	1.50 H			AF000001

Lundi	Mardi	Mercredi	Judi	Vendredi	Samedi	Dimanche	Total
4.50	0.00	0.00	0.00	0.00	0.00	0.00	4.50

Pointage par date



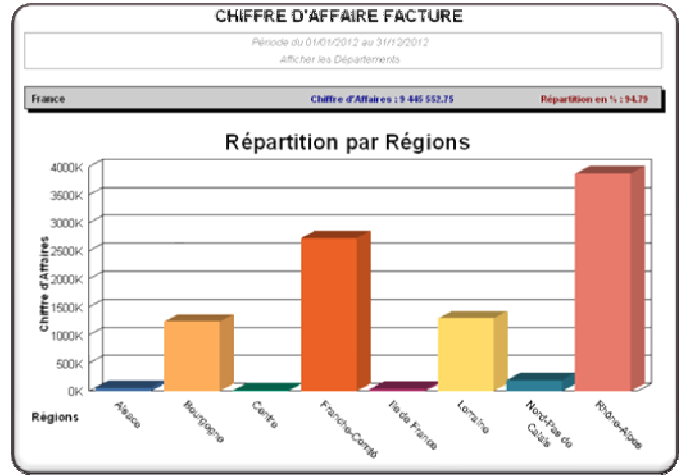
Pointage avec Focus Mobile

**Module GED**

- Archivages des documents internes automatiquement (devis, bon de livraison, facture clients, demande de prix, commande fournisseurs) ;
- Intégration tout type de documents externes (Excel, Word, plan Autocad, image, etc.)

**Editions**

- Les éditions sont générées à partir de Crystal Reports, permettant de modifier les états standards, de créer de nouveaux états intégrables directement dans FOCUS Evolution.



Répartition du CA par région

**Module Importation - Exportation**

- Importation des besoins (fichiers txt, csv, logiciels métiers DAO/CAO)
- Importation des devis (fichiers txt, csv)
- Importation des pointages, des articles, des tarifs fournisseurs, des nomenclatures (fichiers txt, csv)
- Exportation du suivi des affaires vers Excel
- Exportation des écritures comptables dans les logiciels de comptabilité (Sage, EBP, CCMX, etc.)
- Exportation des pointages dans les logiciels de paie (Sage, etc.)

**Module Décisionnel**

- Tableaux de bord dynamiques, états de contrôles et d’analyses avec l’applicatif QlikView

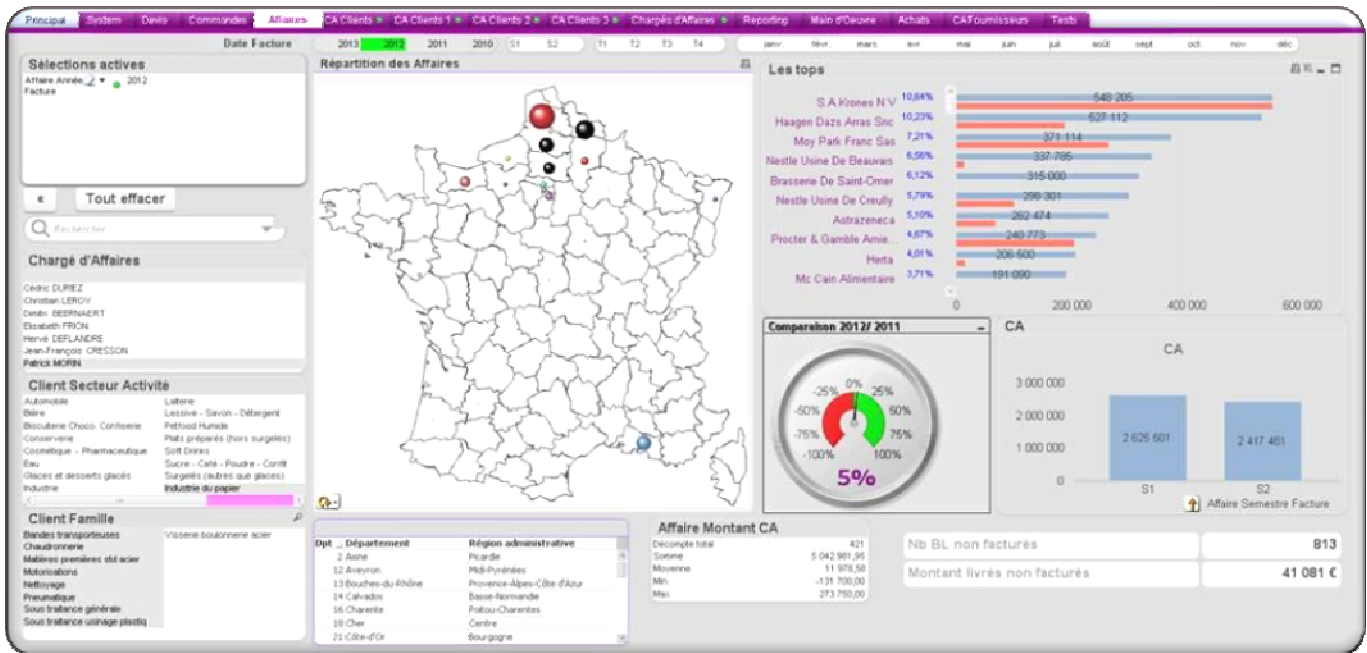


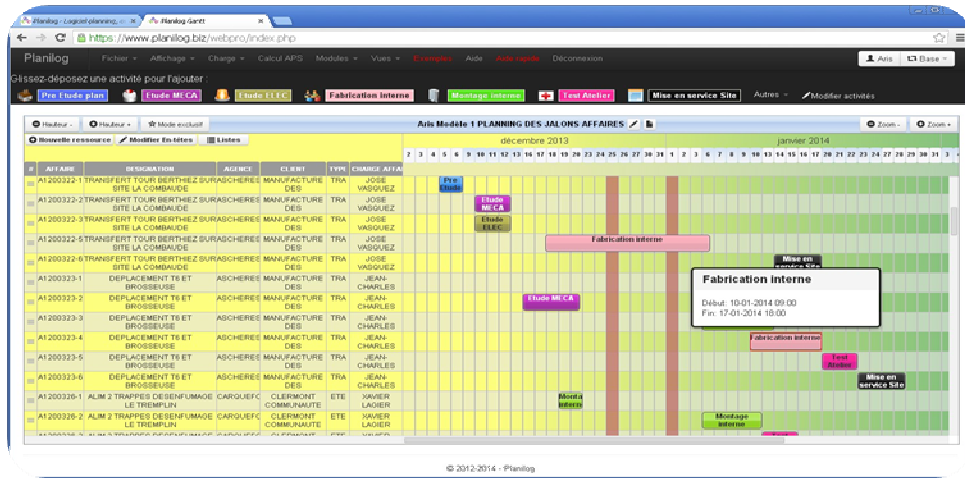
Tableau de bord des affaires

**Module Planning**

Gestion de planning avec l’applicatif la solution web de Planilog, sous forme graphique dans un diagramme de Gantt, ou sous contraintes pouvant être ordonnancées avec Planilog-APS (Advanced Planning System)

A partir de Focus Evolution, génération de 4 plannings :

**Jalons affaires, Attentes de livraison fournisseur, Charge production, Absences salariés**



**Planning Charge de Production**

